



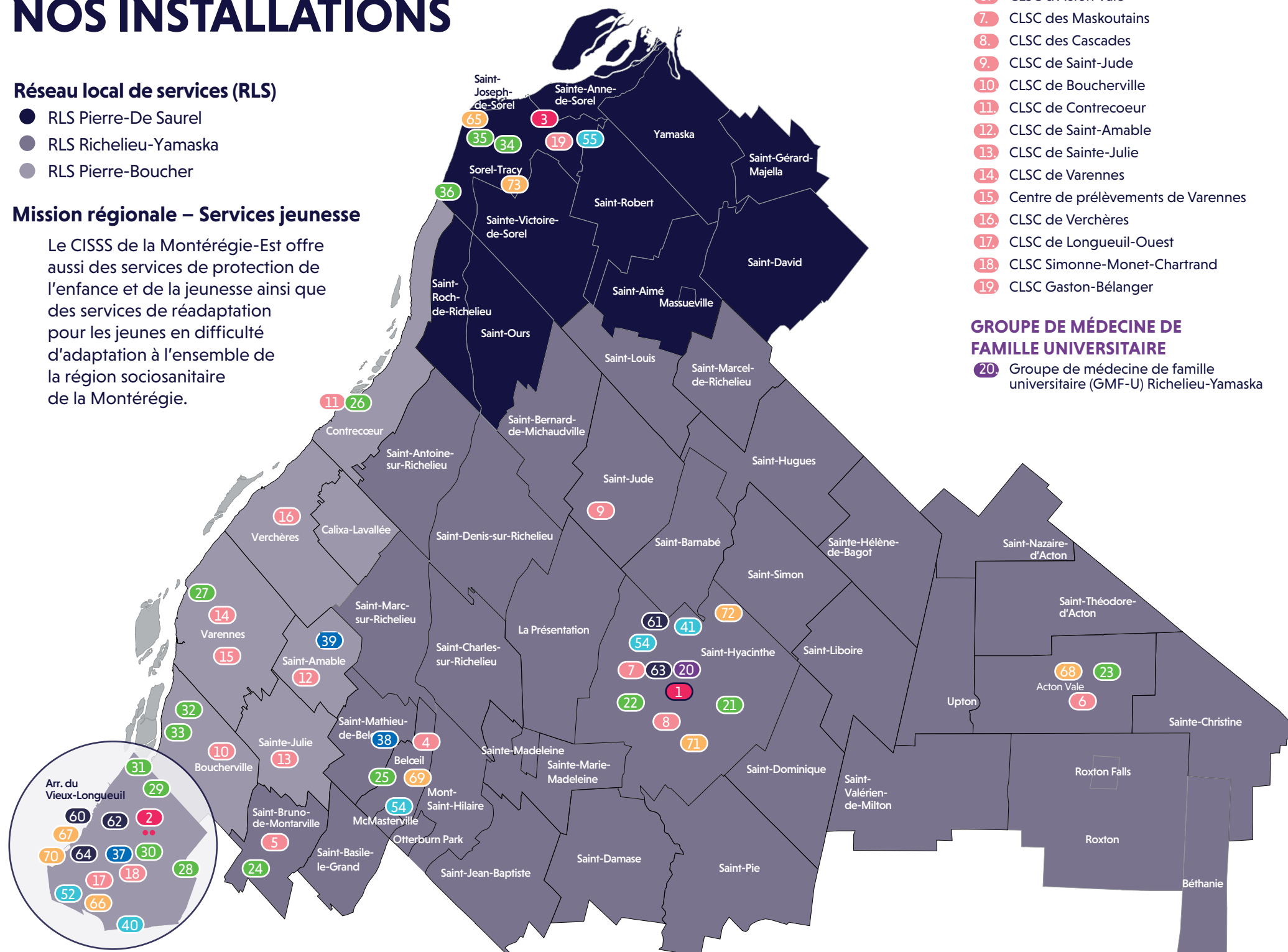
# NOS INSTALLATIONS

## Réseau local de services (RLS)

- RLS Pierre-De Saurel
- RLS Richelieu-Yamaska
- RLS Pierre-Boucher

## Mission régionale – Services jeunesse

Le CISSS de la Montérégie-Est offre aussi des services de protection de l'enfance et de la jeunesse ainsi que des services de réadaptation pour les jeunes en difficulté d'adaptation à l'ensemble de la région sociosanitaire de la Montérégie.



\*Installations des services jeunesse situées à l'extérieur du territoire du CISSS, localisées en Montérégie.

- 42 43 56 57 58 59



## HÔPITAUX

1. Hôpital Honoré-Mercier
2. Hôpital Pierre-Boucher
  - Centre médical Longueuil
  - Centre régional spécialisé pédiatrique
3. Hôtel-Dieu de Sorel

## CLSC

4. CLSC des Patriotes
5. CLSC de Saint-Bruno-de-Montarville
6. CLSC d'Acton Vale
7. CLSC des Maskoutains
8. CLSC des Cascades
9. CLSC de Saint-Jude
10. CLSC de Boucherville
11. CLSC de Contrecoeur
12. CLSC de Saint-Amable
13. CLSC de Sainte-Julie
14. CLSC de Varennes
15. Centre de prélèvements de Varennes
16. CLSC de Verchères
17. CLSC de Longueuil-Ouest
18. CLSC Simone-Monet-Chartrand
19. CLSC Gaston-Bélanger

## GRUPE DE MÉDECINE DE FAMILLE UNIVERSITAIRE

20. Groupe de médecine de famille universitaire (GMF-U) Richelieu-Yamaska

## CENTRES D'HÉBERGEMENT

21. Centre d'hébergement Andrée-Perrault
22. Centre d'hébergement de l'Hôtel-Dieu-de-Saint-Hyacinthe
23. Centre d'hébergement d'Acton Vale
24. Centre d'hébergement de Montarville
25. Centre d'hébergement Marguerite-Adam
26. Centre d'hébergement De Contrecoeur
27. Centre d'hébergement De Lajemmerais
28. Centre d'hébergement de Monseigneur-Coderre
29. Centre d'hébergement du Chevalier-De Lévis
30. Centre d'hébergement Du Manoir-Trinité
31. Centre d'hébergement René-Lévesque
32. Centre d'hébergement Jeanne-Crevier
33. CHSLD des Seigneurs
34. Centre d'hébergement Élisabeth-Lafrance
35. Centre d'hébergement J.-Arsène-Parenteau
36. Centre d'hébergement De Tracy

## MAISONS DES AÎNÉS ET ALTERNATIVE

37. Maison des aînés et alternative de Longueuil
38. Maison des aînés de Beloeil
39. Maison des aînés de Saint-Amable

## SERVICES JEUNESSE

40. Campus de Longueuil (réadaptation en internat et services psychosociaux)
41. Campus de Saint-Hyacinthe (réadaptation en internat)
42. Campus de Chambly (réadaptation en internat)\*
43. Campus de Valleyfield (réadaptation en internat et services psychosociaux)\*
44. Foyer l'Envol et l'Aquarelle (réadaptation en internat)\*
45. Foyer l'Orchidée (réadaptation en internat)\*
46. Foyer l'Équipée (réadaptation en internat)\*
47. Foyer l'Explorateur (réadaptation en internat)\*
48. Foyer le Voilier (réadaptation en internat)\*
49. Foyer l'Escargot (réadaptation en internat)\*
50. Foyer le Colibri (réadaptation en internat)\*
51. Foyer de groupe pour les jeunes en difficulté d'adaptation du Parc\*
52. Centre de services de réadaptation externes et services psychosociaux (Longueuil)
53. Centre de services psychosociaux (Beloeil)
54. Centre de services de réadaptation externes et services psychosociaux (Saint-Hyacinthe)
55. Centre de services psychosociaux (Sorel-Tracy)
56. Centre de services de réadaptation externes et services psychosociaux (Châteauguay)\*
57. Centre de services de réadaptation externes et services psychosociaux (Saint-Jean-sur-Richelieu)\*
58. Centre de services psychosociaux (Vaudreuil-Dorion)\*
59. Centre de services de réadaptation externes et services psychosociaux (Valleyfield)\*

## CENTRES ADMINISTRATIFS

60. Centre administratif Adoncour
61. Centre administratif Casavant
62. Centre administratif du Tremblay
63. Centre administratif Gauthier
64. Centre administratif Roland-Therrien

## AUTRES INSTALLATIONS DE SOINS ET SERVICES

65. Aire ouverte de Sorel-Tracy
66. Centre de crise l'Accès - Longueuil
67. Pôle gériatrique de l'Hôpital Pierre-Boucher - Bellagio - Longueuil
68. Point de service local - Acton Vale
69. Point de service local - Beloeil
70. Point de service local - Longueuil
71. Point de service local - Saint-Hyacinthe (dépistage)
72. Point de service local - Saint-Hyacinthe (vaccination)
73. Point de service local - Sorel-Tracy

\*Installations ne figurant pas sur la carte afin de conserver la confidentialité de leur emplacement.